

# Dört Mevsim ÇEŞME

ÇEŞME  
HİZMETE  
TANIK  
OLACAK ✓

*Esat*  
**TANIK**  
ÇEŞME BELEDİYE BAŞKAN ADAYI



**MHP CUMHUR İTTİFAKI**





*“Çeşme'nin bir öz evladı olarak ortak sevdamız olan bu eşsiz toprakları, vadettiği bereketle üreterek büyüyen; doğasını, mimarisini, tarihini ve kültürünü koruyarak gelişen bir kent yapmak için var gücümle çalışacağım.*

*Ulu Önderimizin; Atatürk'ümüzün aklın ve bilimin ışığında ulus sevdasıyla harmanlanmış planlamaya dayalı vizyonu, şüphesiz bu yolda en büyük rehberdir.”*

## Değerli Çeşmeliler, Kıymetli Komşularım,

Yeni dönemde güzel ilçemizi ve kendi insanımızı hak ettiği refah ve konfora kavuşturacak; yeni imkânlar ve fırsatlarla kaliteli yaşam koşulları sağlayacak onlarca plan ve projeyle sizlere hizmete hazırlanıyorum.

İlçemizin dört bir yanında yıllardır pek çok hemşehrimle yan yanayız. Aynı sorunlardan muzdaribiz; aynı dertlerle dertleniyoruz. Altyapıdan ulaşım, barınmadan ısınmaya, ilçemizin zamana yayılmış sorunlarına yıllardır çözüm üretilmiyor. Bunun nedeni ise maalesef ilçemizi “hazır oy kaynağı” gören ve “nasıl olsa bana oy verecek” kolaycılığıyla hizmette özensiz olan yaklaşımdır.

Prestijli bir turizm kenti olmamıza rağmen, insanımız sadece yaz döneminde sağladığı kazanç ile kışı geçirmeye çalışıyor. Başta turizm ve tarım olmak üzere, tüm üretim ve hizmet alanlarında çok daha büyük potansiyellere sahip olmamıza karşın, hak ettiğimiz seviyenin çok gerisindeyiz. İşte bu sorunlara “kalıcı çözümler” getirmek, yeni “hizmet, uygulama ve yatırım projeleri” ile durağan değil üreten ve gelişen bir kent kurmak için göreve talibim.

Ulu Önderimizin; Atatürk'ümüzün aklın ve bilimin ışığında ulus sevdasıyla harmanlanmış planlamaya dayalı vizyonu, şüphesiz bu yolda en büyük rehberimizdir.

“4 Mevsim Çeşme” diyerek, her zamanı “yaşanan ve yaşayan”

bir ilçenin özlemiyle çalıştık. Çocuklardan gençlere, kadınlardan özel gereksinimli vatandaşlarımıza; işçimize, memurumuza, turizm çalışanımıza; denizden ve topraktan çıkan bereketin peşinden koşan balıkçımıza ve tarladaki emekçimize, daha güzel bir gelecek sunma idealiyle yürüyelim istedik.

Ön tasarımlarının yer aldığı bir grup projeyi, var gücüyle çalışacak bir belediye başkanının sözlerinin teminatı olarak sizlere sunuyorum.

Kıymetli Çeşmeliler,

Bu seçimin bir siyasi tercih değil, size hizmet sunacak en doğru kişiyi seçmek için yapıldığını hatırlamanızı arzu ederim.

Bir kardeşiniz, Çeşme'nin öz evladı ve sevdalısı olarak, hangi siyasi görüşe mensup olursanız olun genci, yaşlısı, kadını erkeği tüm Çeşmelileri aşımızı ve işimizi büyütme davet ediyorum. Her bir mahallesinin konfor, güven ve varlıkla büyüdüğü, ele ele gönül gönüle dayanışma içinde üreten ve gelişen bir ilçe kurmaya davet ediyorum. Omuz verin, güç verin; Çeşme'mizi hak ettiği seviyeye taşıyalım, hak ettiğimiz gibi yaşayalım.

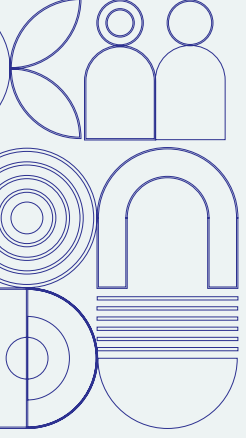
Tüm samimiyetimle güzel günlerin sözünü vererek, sevgi ve saygılarımı sunuyorum.



**Faah**  
**TANIK**  
ÇEŞME BELEDİYE BAŞKAN ADAYI



**MHP CUMHUR İTTİFAKI**



# 4 MEVSİM YAŞANAN ve 4 MEVSİM YAŞAYAN ÇEŞME



Çeşme'ye öncelikle doğalgaz yatırımlarının gelmesini ve ilçede yaygınlaşmasını sağlayacağız. Böylelikle ilçemiz sadece yaz aylarında değil, dört mevsim kolaylıkla ziyaret edilebilir ve konaklanabilir duruma gelecek. Doğalgazın gelmesiyle hem konut yerleşimlerinin, hem de hizmet sektörünün önemli bir problemini çözmüş olacağız. Enerji nakil hatlarının ve trafo altyapısının yenilenmesini, ayrıca şehir içindeki elektrik hatlarının yer altına alınmasını sağlayacağız. Atık su altyapısının eksiklerini tamamlayıp, ihtiyaç olan yerlerde yeni hatlar oluşturarak foseptik kullanımını sonlandıracağız. İçme suyu hatlarındaki eksikleri tamamlayıp, eskimiş hatları yenileyerek daha sağlıklı hale getireceğiz. Yağmur suyu hatlarını tamamlayarak, ilçemizde her yağmurda yaşanan ve hayatımızı olumsuz etkileyen su taşkın problemlerine son vereceğiz. Gerekli yol altyapısı yenilemeleri ve ulaşım düzenlemeleriyle ilçemizde ulaşım ve trafik problemlerini çözeceğiz.

Tüm kentsel ve sosyal donatı alanları tamamlanacak ve Çeşme "4 Mevsim Yaşanan ve 4 Mevsim Yaşayan" ideal bir kent konumuna gelecek.

## İLKEMİZ: ORTAK AKIL, KATILIMCI YÖNETİM



Ortak akılla ve katılımcı bir yönetim anlayışıyla ilçemizin tüm paydaşlarıyla yakın ilişki ve iş birliği içinde olacağız. Bu doğrultuda, **Kent Konseyi**'ni aktif hale getireceğiz; **Kadın Meclisi** ve **Gençlik Meclisi** kuracağız. Mahallerimizin sorunlarıyla yakından ilgilenme hassasiyetiyle muhtarlarımızla ve mahalle sakinlerimizle düzenli toplantılar yapacağız. İlçemizin sorunlarına dayanışma içinde çözüm geliştirmek için esnafımız ve esnaf örgütlerimizle düzenli toplantılar yapacağız.

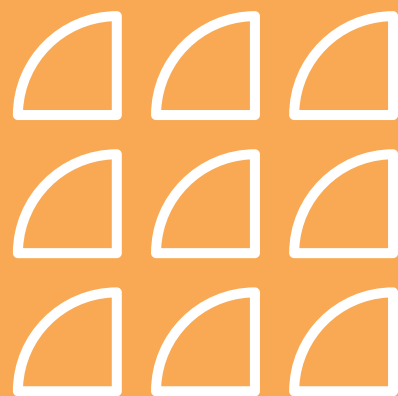
Daha güzel ve kalkınmış bir Çeşme için, derneklerimiz, vakıflarımız, kooperatiflerimiz ve diğer sivil toplum kuruluşlarımızla (STK) belediyede oluşturacağımız STK birimi aracılığıyla ortak çalışmalar yürüteceğiz.

Belediye hizmetleriyle ilgili tüm çalışmalarımızı şeffaf bir yönetim anlayışıyla, hemşehrilerimizin takip edebileceği şekilde gerçekleştireceğiz. Sunduğumuz hizmetlerin süresine ilişkin bir hizmet disiplini geliştirerek, vatandaşlarımızı mağdur etmeyecek bir zaman planlaması içinde sorunları çözeceğiz; beklentilere yanıt vereceğiz. İşyeri açma, çalışma ve imar ruhsatı vb. başvuruları en geç 30 günde sonuçlandırılacak. Başvuru ve taleplerin dijital olarak da takibine olanak veren bir mobil uygulama ile teknolojinin imkânlarını vatandaşlarımıza fayda sağlayacak bir yaklaşımla kullanacağız.

## ŞEFFAF YÖNETİM, DİJİTAL HİZMET



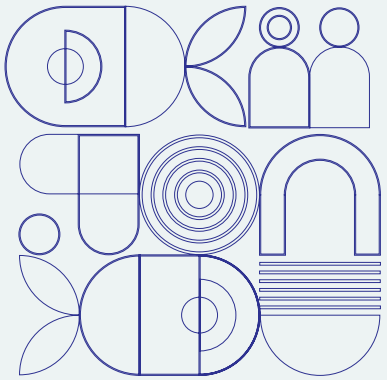
ALTYAPI





## DOĞALGAZLA KONFORLU BİR YAŞAM BAŞLAYACAK

Çeşmelilere konforlu ve sağlıklı yaşam alanları kurabilmek için ilçemize doğalgaz yatırımlarının gelmesini ve ilçede yaygınlaşmasını sağlayacağız. Bu sayede ilçemiz yaz ve kış aylarında dört mevsim konaklanabilir ve ziyaret edilebilir duruma gelecek. 2025 kışını tüm halkımızın sıcak yuvalarında keyifle geçirmesi için Belediye Başkanlığı olarak gerekli doğalgaz alt yapısının kurulmasında her türlü desteği vereceğiz.

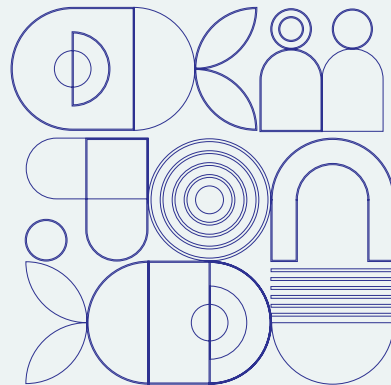






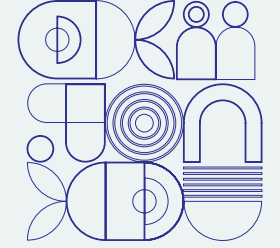
## ATIK SU ALTYAPISINI YENİLEYECEĞİZ

Eskiyeen kanalizasyon ve atık su sistemlerini, İzmir Büyükşehir Belediyesi İzsu Genel Müdürlüğü ve ilgili bakanlıkların desteği ile yenileyeceğiz. Yapımı süren, kapasite artırımı gereken ve planlanan atık su tesislerinin yapımını ve tamamlanmasını, gerekli noktalarda atık su arıtma tesislerinin kurulmasını ve yenilenmesini sağlayacağız.



## DERELERİN ISLAHLARINI SAĞLAYARAK ÇEŞMEDE SEL SORUNUNU ÇÖZECEĞİZ

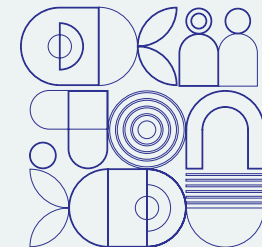
Çeşme’de özellikle Çeşme merkez, Dalyan, Ovacık, Reisdere ve Alaçatı’da her yoğun yağmurda yaşanan su baskını ve sel sorununu çözmek için dereleri ıslah edeceğiz. Yağmur suyu hatlarını tamamlayarak hayatımızı olumsuz etkileyen su taşkın problemine son vereceğiz.



## İÇME SUYU ŞEBEKESİ YENİLENECEK SULAR KESİLMEYECEK

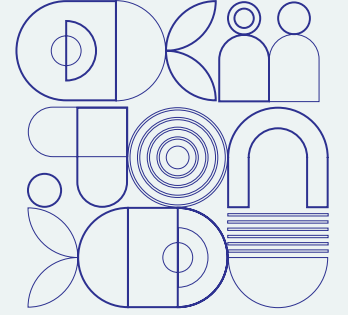


Turizm hareketliliği ve artan nüfusla eski ve yetersiz hale gelen içme suyu altyapısını, İzmir Büyükşehir Belediyesi İzsu Genel Müdürlüğü ve ilgili bakanlıkların iş birliğinde yenileyeceğiz. Bu sayede sık sık su kesintileri yaşanan ilçemizde, hemşehrilerimiz ve ziyaretçilerimiz kesintisiz ve sağlıklı su kullanma imkânına kavuşacak. Her mahallede içme suyu olacak. Ayrıca su kullanımında tasarruf sağlamak amacıyla yerli ve yabancı turistlerimize dönük etkin kampanyalar yürüteceğiz.



## ELEKTRİK ALTYAPISINI YENİLEYECEĞİZ

İlçemizin elektrik altyapısının Enerji ve Tabii Kaynaklar Bakanlığı, TEDAŞ ve ilgili dağıtım şirketleri tarafından yenilenmesini ve şehir içindeki elektrik hatlarının yer altına alınmasını sağlayarak daha güvenli ve estetik bir ilçe oluşturacağız.



## TELEKOMÜNİKASYON ALTYAPISI



İnternet altyapısının geliştirilmesi ve tüm mahallerde fiberoptik altyapının kurulması amacıyla ilgili kurum ve kuruluşlarla entegre altyapı ve üstyapı çalışmalarına hız vereceğiz. Hemşehrilerimizin kamusal mekânlarda internete ulaşabilmesi amacıyla belediye olarak gerekli altyapı ve wi-fi sistemlerini kuracağız. Aynı şekilde eğitim kurumlarında öğrencilerin kesintisiz internete erişebilmesi için ücretsiz internet altyapısı oluşturacağız.

## SOSYAL KONUT PROJELERİYLE YÖRE HALKI KİRA ÖDER GİBİ EV SAHİBİ OLACAK

Bir turizm merkezi olması nedeniyle kira değerleri ile ikinci konut sahipliği yüksek olan ilçemizde, sürekli ikamet eden hemşehrilerimizin yaşadığı konut sıkıntısını gidermek amacıyla sosyal konut projelerini hayata geçireceğiz.



**Musalla  
Ovacık  
Çakabey  
1000 konut**

**5 senede  
5000  
sosyal  
konut**

Çevre, Şehircilik ve İklim Değişikliği Bakanlığı ile Toplu Konut İdaresi Başkanlığı'nın iş birliğinde, en az üç yıldır ilçemizde ikamet eden ve evi olmayan ailelerimizi ve gençlerimizi, uygun ödeme koşulları ile ev sahibi yapacağız. Musalla, Ovacık, Çakabey, Reisdere ve Alaçatı bölgelerinde öncelikle 1000, 5 senede 5000 sosyal konut üreteceğiz.

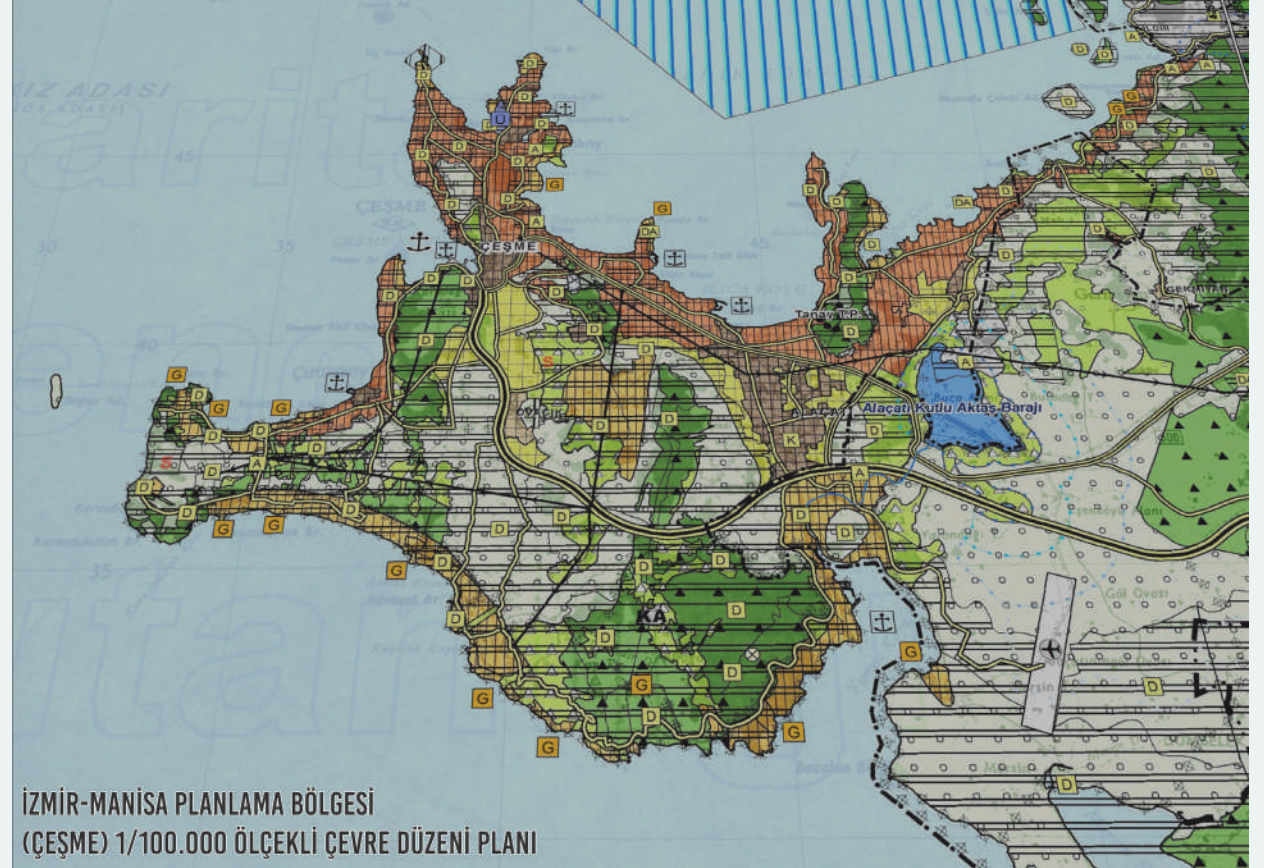
Ayrıca ilçemizde görev yapan belediye çalışanları dahil olmak üzere, memurlarımız için görev yaptıkları dönemde kullanacakları lojmanlar yapacağız. Önceki belediye yönetiminin başlayıp sürdüremediği sosyal konut projesini de 'hizmette devamlılık' anlayışı doğrultusunda tamamlayacağız.



## PLANLAMA

Kıyı turizmi potansiyeli yüksek olan ve aynı zamanda pek çok doğal, tarihi ve kültürel zenginliği barındıran ilçemizde, var olan potansiyelleri sürdürülebilir politikalarla geliştirmek ve sağlıklı bir mekânsal gelişimle desteklemek ilkesiyle kent planlama çalışmaları yapacağız.

Çevre Şehircilik ve İklim Değişikliği Bakanlığı, Kültür ve Turizm Bakanlığı, İzmir Büyükşehir Belediyesi ve ilgili paydaşlarımızla eşgüdüm sağlayarak, Çeşme'nin üst ölçek planlarının kabul ve ilkeleriyle uyumlu şekilde her ölçekteki imar planlarını hazırlayacağız ve ilçemizi planlı bir yerleşim haline getireceğiz.







## KENTSEL TASARIM

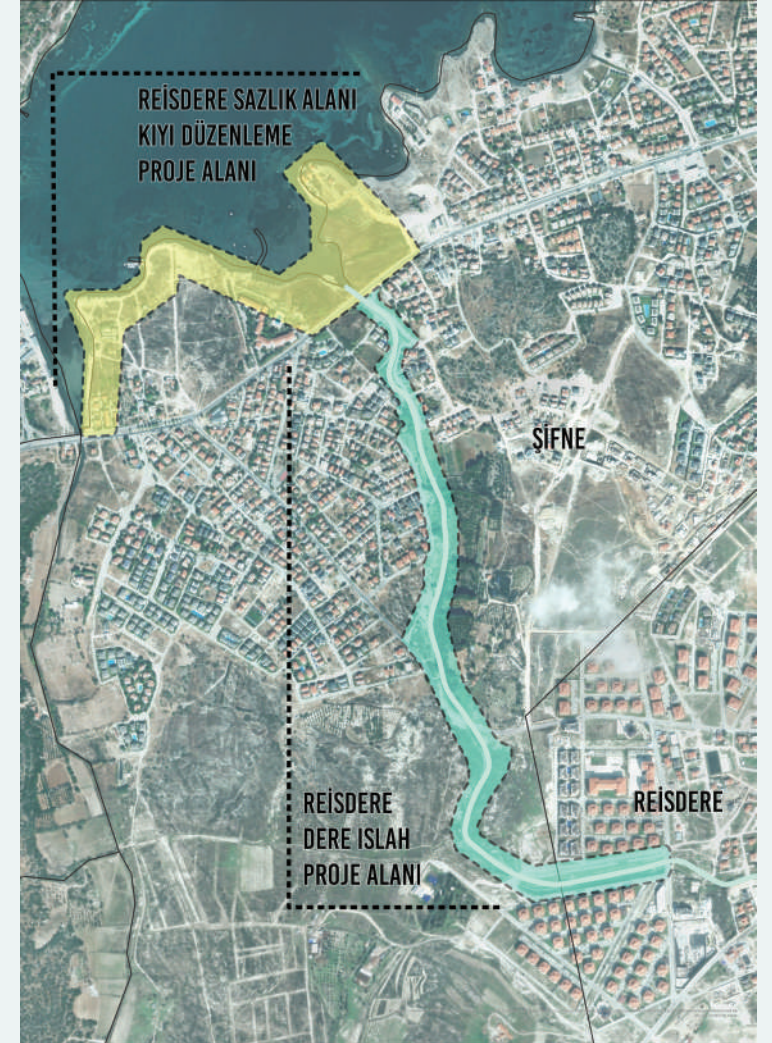
Çeşme'nin cadde, sokak ve meydanlarını ilçemize yakışır estetik ve konforla tasarlayacağız. Cadde ve sokaklarımızı özel gereksinimli, çocuklu, yaşlı tüm kullanıcılar için rahat yürünebilir, konforlu ve estetik açıdan zengin hale getireceğiz.

İlçemiz bütününde yaya öncelikli tasarımlar yaparak, çağdaş standartlara sahip kentsel mekânlar oluşturacağız. İlçe bütününde yaya yolları, bisiklet yolları, ana yaya akslarını belirleyerek, cadde ve otopark düzenlemeleri yapacağız. Meydanlar, yayalaştırılmış sokaklar, sahil yürüyüş aksları, kent mobilyaları ile zenginleştirilen kentsel mekânlar oluşturacağız.

# REİSDERE SAZLIK ALANI VE ÇEVRESİ DÜZENLEME PROJESİ



Reisdere bölgesinde dere ıslah çalışması yaparak, bölgeyi yeni bir yaşam alanı olarak ilçemize kazandıracacağız. Dere kenarı yürüyüş ve bisiklet yolları, seyir terasları, açık alan ve dinlenme alanları, yaya köprüleri ve peyzaj düzenlemeleri yapacağız. Bu yeni yaşam alanında belediyemize ait bir sosyal tesis kurarak, Çeşmeli hemşerilerimize soluk alacakları yeni bir mekân sunacağız.



## ÇEŞME'NİN MERKEZİ ÖZGÜN KİMLİĞİNE KAVUŞACAK



Çeşme kent merkezinde, çarşı alanı ve sahili bağlayan Atatürk Bulvarı, 2032 Sokak, Çeşme Kalesi ve çevresi öncelikli olmak üzere, çarşı alanında kentsel yenileme projesi hazırlayacağız. Alanın altyapı sorunlarını çözerek, yol, kaldırım ve aydınlatma düzenlemeleri, özgün kent mobilyaları ile alanın özgün karakterini ortaya çıkaracağız.

Kültür ve Turizm Bakanlığı ile iş birliği içinde Çeşme Kalesi, amfi tiyatro ve etrafındaki tescilli kültür varlıklarını restore edeceğiz. UNESCO mirası olan kalenin ve çevresinin canlanması, ayrıca çarşı alanının iyileştirilmesini sağlayacağız.



## ALAÇATI PORT YOLU YENİDEN DÜZENLENECEK

Bakımsızlık nedeniyle güvenlik problemlerinin yaşandığı Alaçatı Port Yolu'nda gerekli geometrik düzenlemeleri yaparak, ticari işletmelerin yoğun olduğu bu hareketli alanı, kaldırım, yol aydınlatma çalışmaları ve seyir terasları ile yeni bir boyutta kente kazandıracamız. Alaçatı Port Yolu, Ovacık ile sahilden buluşacak.



## ALAÇATI PAZAR YERİ

Mevcutta Alaçatı Pazar alanı, dolmuş durağı ve havaalanı transfer noktası olarak kullanılan bakımsız ve düzensiz bölgeyi, mevcut okul alanı korunarak hazırlanacak projelerle bir bütün olarak değerlendireceğiz. Alanı kapalı otopark, ulaşım transfer merkezi, meydan, açık alan, yeşil alanlar, pazar yeri ve sosyal alanlar içeren bir bölge olarak ilçemize kazandıracacağız.

## FESTİVAL PARK



Alaçatı girişinde açık otopark olarak kullanılan alanı zemin altı otopark, zemin üzeri park, meydan ve sosyal etkinlik alanı olarak düzenleyeceğiz. Böylelikle hem bölgede otopark sorununun zemin altında çözümü sağlanacak hem de Çeşmeli hemşehrilerimizin açık alan ve sosyal alan ihtiyacının karşılandığı yeni bir alan, düzenli ve estetik biçimde kente kazandırılacak.

# ALAÇATI AMFİ TİYATRO VE ÇEVRESİNİ YENİDEN DÜZENLEYECEĞİZ



Çeşme'nin önemli bir kültür ve eğlence alanı olan Alaçatı amfi tiyatrosu ile çevresinin daha rahat ve konforlu kullanılmasını; görsel açıdan daha zengin bir alana dönüştürülüp kente kazandırılmasını sağlayacağız. Bu kapsamda otopark alanını yer altına alarak, meydan ve ulaşım düzenlemeleri yapacağız; amfi tiyatrodaki gerekli yenilemeleri hayata geçireceğiz.



## YENİ KÜÇÜK SANAYİ ŞİTESİ YAPACAĞIZ

Esnaf odamızla ve küçük sanayi esnafımızla iş birliği içerisinde, çağdaş standartlara sahip, modern ve altyapısı tamamlanmış yeni bir sanayi sitesi kuracağız.





# PLAJ VE SAHİL DÜZENLEMELERİ





## MAVİ BAYRAKLI HALK PLAJLARI AÇACAĞIZ

Kıyılarımızın korunması ve temizliğinin sağlanması amacıyla, Kültür ve Turizm Bakanlığı ile üniversitelerin iş birliğinde Mavi Bayraklı plajlarımızın sayısını artıracacağız. Çeşme genelinde Halk Plajları açarak soyunma kabini vb. altyapı hizmetleriyle Çeşmeli hemşehrilerimizin kullanımına sunacağız.

İlk etapta;

- Çatalağzı,
- Pırlanta, Reisdere
- Dalyan Kocakarı plajlarını hizmete açacağız.



## ILICA PLAJINI VE ÇEVRESİNİ DÜZENLEYECEĞİZ

Ülkemizin önde gelen kıyı alanlarından Ilıca plajını yeniden düzenleyerek, çevresinde yaşanan otopark sorununu yeni otopark alanları ve devralacağımız orman kamp tesisi içindeki bölgesel otopark projemiz ile çözeceğiz. Söz konusu otopark alanından başlatacağımız ring seferleri ile halkımızı ve ziyaretçilerimizi plajla buluşturacağız.

## YILDIZ BURNU SAHİL VE PLAĞ DÜZENLEMESİ

Yıldız Burnu'nda sıcak su imkânı sağlayan alanın sahil ve plaj düzenlemesini yaparak, denize rahatlıkla girilebilen sağlıklı alanlar oluşturacağız. Kentsel tasarım ve aydınlatma projeleri ile bölgeyi daha güvenli hale getirerek belediyemizce işletilmesini sağlayacağız.





YILDIZBURNU, ILICA  
BALIKÇI BARINAĞI VE KIYI ALANI  
DÜZENLEMESİ PROJE ALANI

## YILDIZBURNU, ILICA BALIKÇI BARINAĞI VE KIYI ALANI DÜZENLEMESİ

Yıldız Burnu'nda hayata geçireceğimiz kentsel tasarım ve çevre düzenleme projeleriyle balıkçı barınağında iyileştirme yapacak, kıyı alanını ise Çeşme'ye değer katan prestijli bir alana dönüştüreceğiz. Kıyı alanı ve çevresini bütüncül olarak ele alarak, ulaşım ve otopark düzenlemeleri, kaldırım, meydan, ortak alanlar, gölgelikler, çağdaş kent mobilyaları ve aydınlatma tasarımları ile Çeşmelilerin ziyaret etmekten mutluluk duyacakları nitelikli bir çehreye kavuşturacağız.

# AFET YÖNETİMİ VE AFET YÖNETİMİ VE KENTSEL DÖNÜŞÜM



Çeşmede afet riski taşıyan bölgeleri (deprem, sel, taşkın, heyelan, orman yangını vb.) ve diğer risk unsurlarını tespit ederek, olası afetlerin önlenmesi ve meydana gelebilecek hasarların en aza indirilmesi amacıyla “Afet Yönetimi Master Planı”nı hazırlayacağız. Olası deprem ve benzeri afet durumunda halkımızın ihtiyaçlarını karşılamak ve afeti yönetmek amacıyla “Afet Koordinasyon Merkezi” kuracağız.

Son yıllarda ülke genelinde yaşanan ve maalesef Çeşme’imizde de kayıplara yol açan orman yangınlarını önlemek amacıyla koruma programları geliştireceğiz.

Eskimiş, sağlıklı ve afet riski taşıyan yapı stokunun sağlıklı, güvenli ve yaşanılabilir bir çevreye dönüştürülmesi amacıyla “Kentsel Dönüşüm Strateji Planı” hazırlayacağız. Başta eski sahil siteleri olmak üzere tüm riskli yapıları tespit ederek ilgili Bakanlıkla iş birliği içinde geliştirilecek kentsel dönüşüm projeleriyle, yapı stokunun yenilenmesini ve hemşehrilerimizin güvenli binalarda ikamet etmesini sağlayacağız.



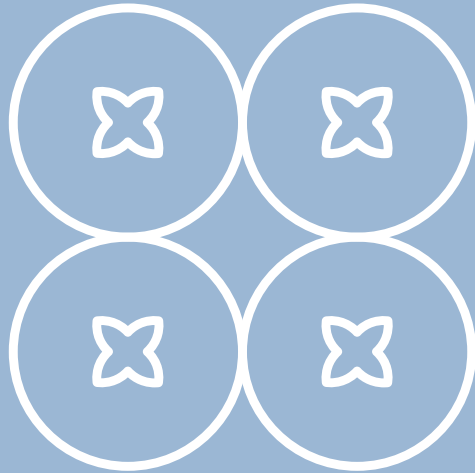
## EMEKKENT KURACAĞIZ

İlçemizde turizm ve hizmetler sektöründe çalışan personelin barınma ihtiyacını çözmek amacıyla, sektör temsilcileri açısından büyük önem taşıyan “Emekkent” projemizi hayata geçireceğiz. Proje kapsamında, turizm çalışanlarına uygun, altyapısı kurulmuş ve ihtiyaçları düşünülmüş bir alanda yeni bir yaşam alanı kuracağız.





# BALIKÇI BARINAKLARIMIZI YENİLEYECEĞİZ



## ÇEŞME KENT MERKEZİ BALIKÇI BARINAĞINI YENİLEYECEĞİZ BELEDİYEMİZE AİT BARINAK KURACAĞIZ

Tarım ve Orman Bakanlığı iş birliğinde Çeşme kent merkezinde yer alan mevcut balıkçı barınağını yenileyerek, büyük bir sorun olan kapasite yetersizliğini gidereceğiz; kapasite artımı sağlayacağız. Amatör tekneler ile gezinti teknelerinin bağlanabileceği yüzer iskelelerden oluşan belediyemize ait bir barınak yapacağız.

Balıkçılık turizmini bölgede destekleyerek hem Çeşme'nin deniz ürünlerinin tanıtımını yapacağız hem de ekonomik olarak yeni istihdam alanları oluşturacağız. Özellikle kadın balıkçıların görünürlüğünün arttırılması amacıyla, oluşturulan sistemde yer almalarına önem vereceğiz.



## ÇİFTLİKKÖY BALIKÇI BARINAĞINI İYİLEŞTİRECEĞİZ

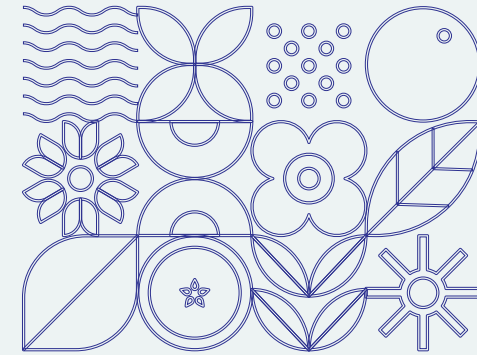
Tarım ve Orman Bakanlığı iş birliğinde Çiftlikköy Balıkçı Barınağı'nı daha iyi standartlarda hizmet verecek fiziksel koşullara kavuşturmak amacıyla yenileyeceğiz ve balıkçılarımız için sosyal alanlar oluşturacağız. Böylelikle kapasite ve verim artışı sağlayacağız.



## DALYAN BALIKÇI BARINAĞINI İYİLEŞTİRECEĞİZ



Tarım ve Orman Bakanlığı iş birliğinde Dalyan Balıkçı Barınağı'nda balıkçılarımızın kullandığı bölüm ile yatların bulunduğu alanı fiziksel düzenlemelerle yenileyeceğiz; yüzer iskelelerle kullanım kapasitesini arttıracacağız. Ayrıca barınak çevresindeki gününbirlik kullanım alanlarını ve restoranlar bölgesini peyzaj ve kentsel tasarım projeleriyle yeniden düzenleyeceğiz.



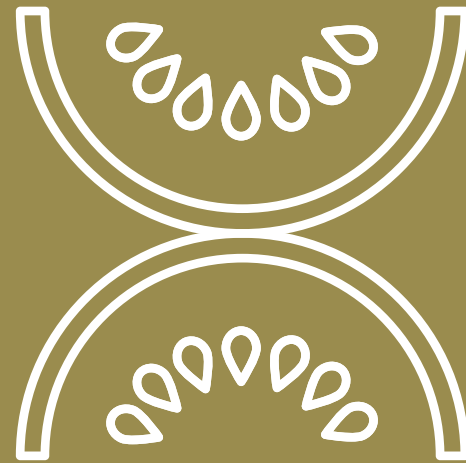
Tarım ve Orman Bakanlığı iş birliğinde Ildır Balıkçı Barınağı projemizi hayata geçireceğiz. Ayrıca Ildır bölgemizde olta balıkçılığı turizmini destekleyeceğiz. Bu kapsamda olta balıkçılığı hizmeti veren balıkçılarımız için yüzer iskelelerle bir barınak ile sosyal alanlar oluşturacağız.



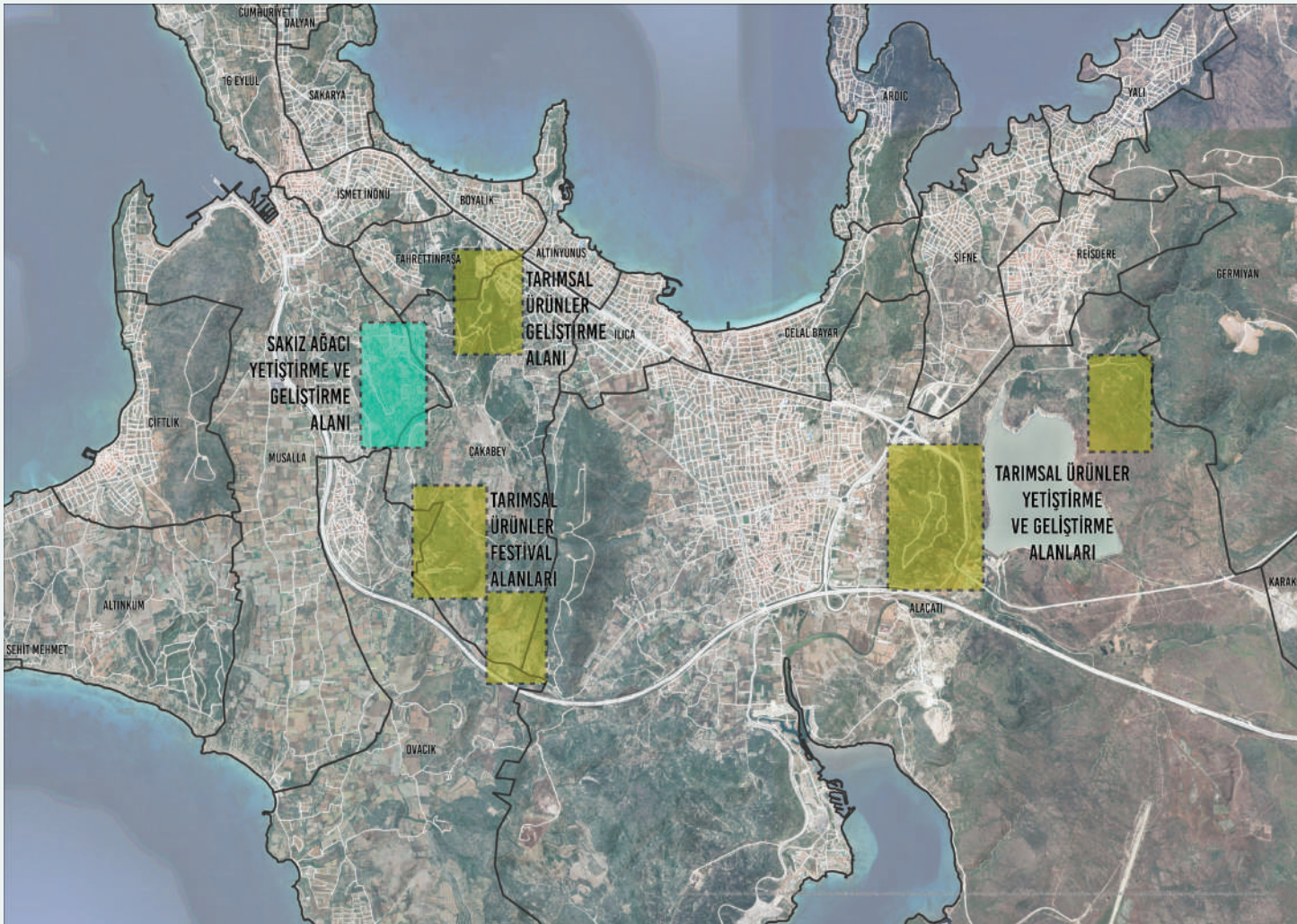
## ILDIR BALIKÇI BARINAĞINI HAYATA GEÇİRECEĞİZ



# TARIMSAL VE KIRSAL TARIMSAL VE KIRSAL KALKINMA



## TARIM EYLEM PLANI HAZIRLAYACAĞIZ



Çeşme Kaymakamlığımız, Tarım İl ve İlçe Müdürlüğümüz başta olmak üzere bölgemizdeki tarım teknoloji merkezleri, İzmir Yüksek Teknoloji Enstitüsü, ilgili idari bilimler, sivil toplum kuruluşları, İzmir Tarım Ticaret Borsası ve İzmir Ticaret Odası bünyesindeki girişimcilik merkezleriyle iş birliği ve eşgüdüm içinde çalışarak, tarımın geliştirilmesi hedefiyle bir eylem ve yol haritası oluşturacağız.



## TARIM GELİŞTİRME KOOPERATİFLERİ KURULMASINA ÖNCÜLÜK EDECEĞİZ



İlgili kamu kurumlarımızla iş birliği içinde yürüteceğimiz çalışmayla eş zamanlı olarak Tarım Geliştirme Kooperatifleri kurulmasına öncülük edeceğiz. Çakabey, Musalla ve Alaçatı mahalle sınırları içinde yaklaşık 1500 dönüm alanda belediyemizin girişimiyle kurulacak “Tarım Geliştirme Kooperatifleri” çatısı altında, yöresel ürünlerin yetiştirilmesini ve sürekliliğini sağlayacağız; ata tohumlarımızı yaygınlaştıracacağız.





Bir kısmı coğrafi işaretlere sahip olan ilçemize özgü nadide ürünlerden, başta sakız enginarı, zeytin, zeytinyağı, kavun, çeşitli yöresel otlar, endemik çiçekler, tıbbi aromatik bitki ve yağları olmak üzere toprağımıza has ürünlerin, alım garantili sözleşmeli çiftçilerimizle üretimini geliştireceğiz. Kooperatifler eliyle tüm ürünlerin yurtiçinde ve yurtdışında pazarlanmasını ve satışını sağlayacağız.



## SAKIZ AĞACI GELİŞTİRME ALANI

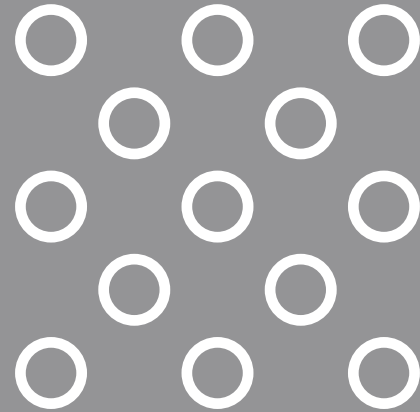
Tespit ettiğimiz alanda Tarım ve Orman Bakanlığınca yürütülen “Sakız Eylem Planı” kapsamında sakız ağacı üretimini ve gelişimini destekleyerek, sakız ağaçlarımızı dünya çapında coğrafi işaretli ürün haline getireceğiz. Ayrıca sakızın yerel mutfaklarda kullanımını da teşvik ederek, ilçe ekonomisine ve istihdamına katkıda bulunacağız.



## GASTRONOMİ AKADEMİSİ

Gastronomi okulu kurarak, Çeşme'de yeme- içme sektörüne yatırım yapılmasını sağlayacağız. Gastronomi okulundan mezun olanların, ilçemizde faaliyet gösteren işletmelerde istihdam edilmelerine aracılık edeceğiz.

# ULAŞIM ULAŞIM PROJELERİ



İlçemizin ulaşım sorunlarına çözüm bulmak, erişilebilirliği arttırmak, kentin ve kentlinin ihtiyaç ve taleplerini karşılamak, uzun vadede ulaşım türlerine ait sorunlara çözüm önerileri getirmek amacıyla, Ulaştırma ve Altyapı Bakanlığı, İzmir Büyükşehir Belediyesi ve ilgili paydaşların katkılarıyla Çeşme Ulaşım ve Trafik Düzenleme Projesi hazırlanacak.



## YAYALAR VE ARAÇLAR İÇİN GÜVENLİ BİR ULAŞIM ALTYAPISI KURACAĞIZ

İlçemizdeki yolları ve kaldırımları tümüyle elden geçirip, yol düzenleme projeleri yapacağız; asfaltlama ve kaldırım yenileme çalışmaları yürüteceğiz. Toprak yolların neden olduğu güvenlik problemleri ile eskime, çökme ve çatlama gibi diğer fiziksel sorunları ortadan kaldıracacağız. Bu sayede ülkemizin prestijli turizm merkezlerinden biri olan ilçemizde erişim ve ulaşım kalitesini artırarak, yayalar ve araçlar için güvenli ulaşım altyapısı oluşturacağız.





## PARK SORUNUNA ÇÖZÜMLER GETİRECEĞİZ

Otopark sorununu çözmek amacıyla açık ve kapalı otoparklar yapacağız. Özellikle Çeşme ve Alaçatı kent merkezlerinde mevcut yolları yeniden düzenleyerek, yol kenarı düzenli parklanma alanları oluşturacağız. İlçe bütününde belirlenecek alanlarda yer altı ve yerüstü kapalı otoparkları geliştireceğiz. Alaçatı amfi tiyatro çevresi otopark alanı, adliye yanı katlı otoparkı, Çeşme Pazar Yeri ve yeraltı katlı otoparkı ile otopark sorununa kalıcı çözümler getireceğiz.

## **YAYA VE BİSİKLET YOLLARI İLE YAYA TRAFİĞİNİ DESTEKLEYECEĞİZ**

Motorsuz ulaşımın teşvik edilmesi, bu sayede hem insan hem de çevre sağlığının korunması ve geliştirilmesi amacıyla yaya ve bisikletli ulaşım düzenlemeleri yapacağız. Kıyı alanlarında yaya akslarının sürekliliğini sağlayacak yeni düzenlemelerle araç trafiğini sınırlayacak, yaya ve bisiklet kullanımını teşvik edecek ve bisiklet kültürünün gelişimini sağlayacak uygulamaları hayata geçireceğiz. Bisiklet yolları ve yaya akslarıyla, hemşehrilerimizin sosyal donatı alanları ile açık ve yeşil alanlara erişimini kolaylaştıracağız.







Merkez Kavşağı

## HEMZEMİN VE KATLI KAVŞAK DÜZENLEMELERİ YAPACAĞIZ

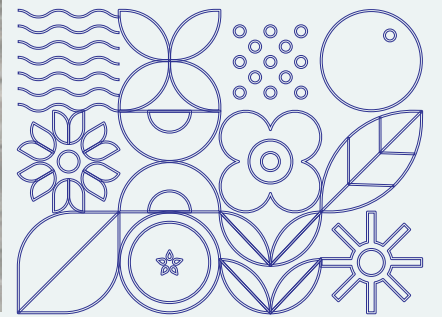
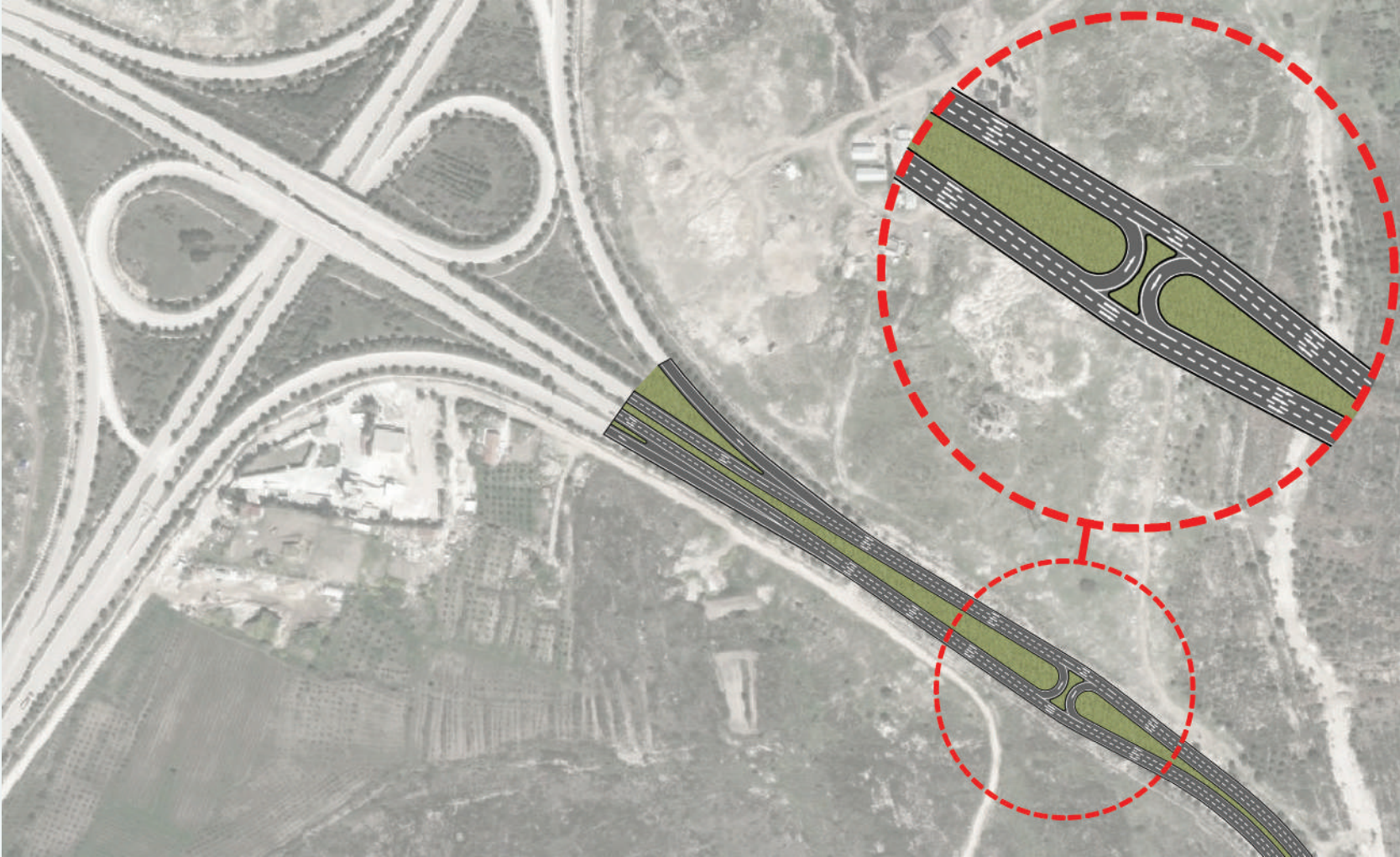
Ulaşım güvenliğinin sağlanması için hazırlayacağımız Çeşme Ulaşım ve Trafik Düzenleme Projesi kapsamında hemzemin kavşak düzenlemeleri yapacağız.



*Ilica Kavşağı*

Trafik yoğunluğu yaşanan Çeşme merkez kavşağı ve Ilica kavşağında yeraltı katlı kavşağını hayata geçireceğiz. Maddi hasarlı ve can kayıplı kazalara neden olan Reisdere kavşağında hemzemin kavşak düzenlemesi yapacağız.

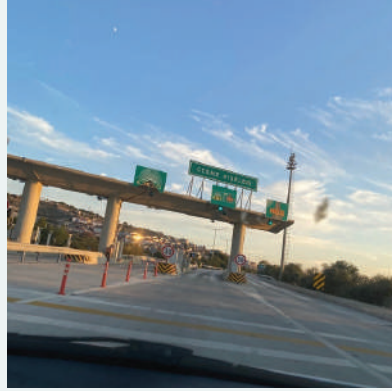




Reisdere Kavşağı

## ÇEŞME GİŞELERİNİ ALAÇATIYA ÇEKECEĞİZ

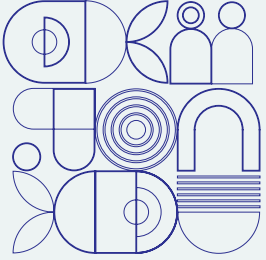
Ulaştırma ve Altyapı Bakanlığı ile koordinasyon halinde, Çeşme gişelerinin yerini yeniden düzenleyeceğiz. Alaçatı girişinden önce tek bir gişe noktası oluşturulması yönünde girişimlerde bulunacağız. Çeşme gişelerinin kaldırılması ile kent içi trafik yoğunluğunu Çevreyolu'na aktaracağız.





## TOPLU TAŞIMA HATLARINI YENİDEN DÜZENLEYECEĞİZ

Şoförler Odası ile iş birliği yaparak toplu taşıma hatlarını ilçemizin bütününe yayacağız, toplu taşıma sistemini Germiyan mahallesini kapsayacak şekilde genişleteceğiz. Şoför esnafımızın mağdur olmaması amacıyla belediye olarak gerekli sübvansiyonu sağlayacağız.

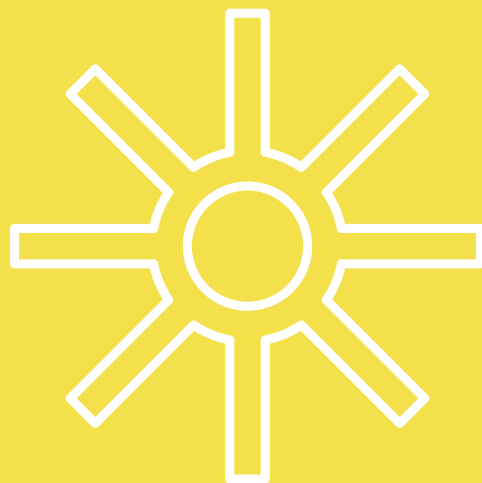


## ENGELSİZ ULAŞIM



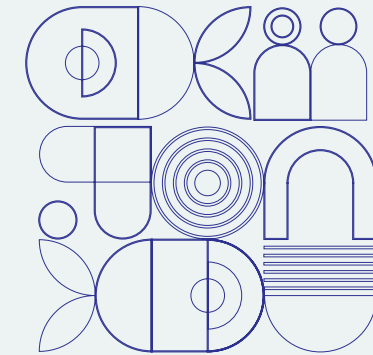
Kaldırımlar ve yaya yollarını özel gereksinimli bireylerin kullanımına uygun olarak tasarlayarak, hissedilir yüzey uygulaması ile uygun eğimde rampalar yapacağız. Yaya geçitlerinin gerek ışıklı gerekse sesli işaretçiler ile kullanımını kolaylaştıracğıız. Durak ve istasyonlara erişimi kolaylaştırılacağız; araç ve durak arasındaki kot farklarını giderip, toplu taşıma araçlarında özel gereksinimli bireylere uygun standartları sağlayacağız. Otopark alanlarında da aynı yaklaşımla gerekli düzenlemeleri yapacağız.

TURiZM  
**TURIZM**





Çeşme sınırları içerisinde turizme katkı sağlayan otel, butik otel, pansiyon ve diğer konaklama tesislerinin geliştirilmesi, sorunlarının çözülmesi ve ekonomik açıdan daha verimli hale gelmeleri için belediye olarak sağlayabileceğimiz destekleri vereceğiz.





## AGRO TURİZMİ GELİŞTİRECEĞİZ



Çeşme’imizde ürettiğimiz tarımsal kaynakların, sürdürülebilirlik ilkesiyle turistik amaçlarla kullanılmasını ve turizm sezonunun dört mevsime yayılmasını hedefleyen projelerle, yöre halkı için yeni iş fırsatlarının oluşmasını ve ilçemizin sosyal ve ekonomik imkânlarının artmasını sağlayacağız. Agroturizmin geliştirilmesi için atölye ve çalıştaylar düzenleyeceğiz.

Bölgemizde tarım ve hayvancılık faaliyetlerini sürdüren işletmeler ile turizm sektöründe istihdam sağlayan işletmeleri bir araya getirerek, ticaretin canlanması için yerel bir ticaret ağı oluşturacağız; agroturizme hizmet edecek yeni girişim ve markaların oluşmasına öncülük edeceğiz.

## GASTRONOMİ TURİZMİ



Bir açık hava gastronomi kenti olan Çeşme'mizin gastronomi açısından önemli bir merkez olmasını sağlayacak projeleri hayata geçireceğiz. Çakabey mahalle sınırlarında 10.000 m<sup>2</sup> büyüklüğünde bir alanı, festival alanı olarak düzenleyeceğiz. Çeşmenin yerel ürünlerinin tanıtımını ve satışını geliştirmek amacıyla yılda bir kez yapılan "Ot Festivali" sayısını arttıracacağız; daha fazla ziyaretçinin ilçemize gelmesini sağlayacağız. Gastronomi kulüpleri iş birliğinde, Çeşme'de sürdürülebilir tarım, iklim değişikliği ve modern tarım uygulamaları gibi konularda etkinlikler düzenleyeceğiz.



## SAĞLIK VE TERMAL TURİZMİ

Çeşme’imizde sağlık turizmi amaçlı tesislerin kurulması için öncü ve teşvik edici projeler geliştireceğiz. Termal su kaynakları açısından zengin olan ilçemizde, bu kaynakların sağlık turizmi ile buluşmasını sağlayarak ilçemizin ekonomik varlığını güçlendireceğiz.



Yoga ve pilates merkezi açacağız; sağlık rotaları oluşturarak, trekking ve bisiklet yollarıyla kesiştireceğiz ve kamp imkânlarıyla detoks programlarının işlevsellik kazanmasını sağlayacağız.

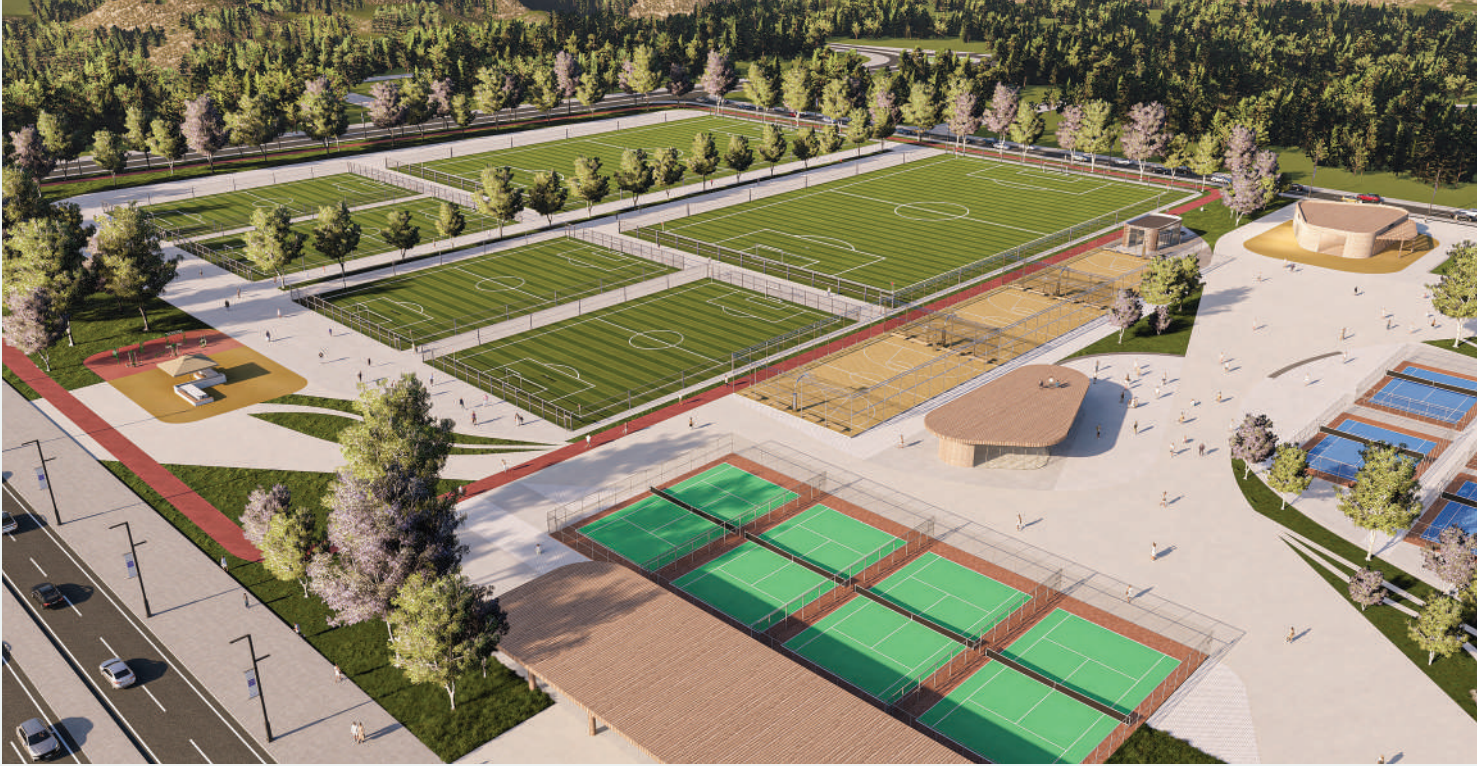


## Şifne Termal Tesisini Yenileyeceğiz

Şifne bölgesinde hizmet veren belediyeye ait Şifne Termal Tesisleri'nin geliştirilmesini ve daha iyi hizmet vermesini sağlayacağız. Uygun fiyat politikası ile kaliteli hizmetin sunulacağı bir tesis işletmesi oluşturacağız.

## Ilıca Merkezde Termal Tesis Projesi

ÇEŞME Jeotermal Enerji San. ve Tic. A.Ş. tarafından dağıtımı yapılan termal suyun verimli kullanımını sağlayacak altyapıyı kuracağız; termal otel sayısını arttıracacağız. Termal potansiyeli yüksek olan ilçemizde, Ilıca'da devam eden belediyemize ait termal tesis projesinin kapsamını geliştirerek, daha etkin, işlevsel ve prestijli bir proje haline getireceğiz.



## SPOR TURİZMİ

Spor adası yatırımıyla Çeşme'yi spor turizminin önemli merkezlerinden biri haline getireceğiz. Özellikle kış aylarında yerli ve yabancı futbol kulüplerini ağırlayarak, turizm tesislerine dört mevsim canlılık getireceğiz. Uluslararası Kite ve Windsurf Merkezi'ni kurarak, Çeşme'yi dünya genelinde de spor etkinliklerinde cazibe merkezi haline dönüştüreceğiz.



YEŞİL ALANLAR VE  
SPOR TESİSLERİ  
**YEŞİL ALANLAR  
VE SPOR TESİSLERİ**



## ÇEŞMEMİZİ ÇOCUK OYUN ALANLARI, AÇIK YEŞİL ALANLAR VE AÇIK-KAPALI SPOR ALANLARI İLE DONATACAĞIZ

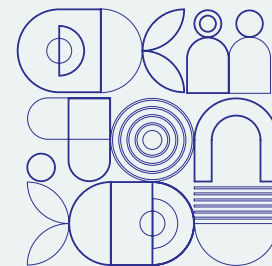
İlçemizde yaşayan çocuk, genç ve yetişkinlere hizmet edecek yeşil alan ve açık alanları tüm ilçe genelinde hızla yaygınlaştıracacağız. Farklı yaş gruplarındaki çocuklarımızın açık alanda vakit geçirmelerini, bedensel ve ruhsal olarak gelişmelerini sağlayacak çocuk oyun alanları kuracağız. Sosyal mekânlar ile zenginleştirilecek spor alanlarını, herkesin rahatça erişebileceği mesafe ve noktalarda çağdaş norm ve standartlarda tasarlayacağız.





Çocukların ve gençlerin sporcu olarak yetişmelerini ve spora özendirilmesini sağlayacak spor okulları ve kurslar açacağız; belediye spor kulüpleri kuracağız. Çocukların ve gençlerin spora özendirilmesini ve sporcu olarak yetişmelerini sağlayacak spor okulları ve kurslar açacağız; belediye spor kulüpleri kuracağız. Bu kapsamda;

- Açık Basketbol Sahaları,
- Voleybol Sahaları,
- Tenis Kortları,
- Futbol Antrenman Sahaları,
- Masa Tenisi Alanları,
- Kondisyon Alanları oluşturacağız.

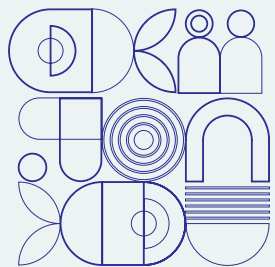




## Çeşme Spor Kompleksini Hayata Geçireceğiz

Olimpik standartlarda kapalı spor salonu ve kapalı yüzme havuzunun yer alacağı Çeşme Spor Kompleksi'ni hayata geçireceğiz.

- Basketbol sahası, voleybol sahası ve hentbol sahası olarak hizmet verecek kapalı spor salonu
- Kapalı yüzme havuzu inşa edeceğiz.



## ÇEŞME STADI

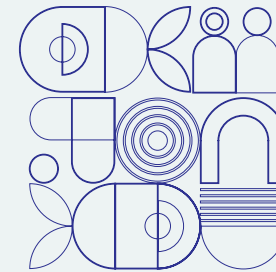


İlçemizin futbol kulüplerine hizmet edecek tam donanımlı 10.000 kişi kapasiteye sahip yeni stadımızı, Gençlik ve Spor Bakanlığı'nın iş birliğinde "yaşayan stat" prensibi ile inşa ederek ilçemize kazandıracacağız.

Yeni Çeşme stadımızla beraber;

- Salon sporları alanı,
- Sosyal alanlar,
- Fitness alanı,
- Jimnastik salonu,
- Yoga pilates salonları,
- Dans atölyeleri

fonksiyonlarına yer vereceğiz ve hemşehrilerimizin sürekli kullanımına açacağız.



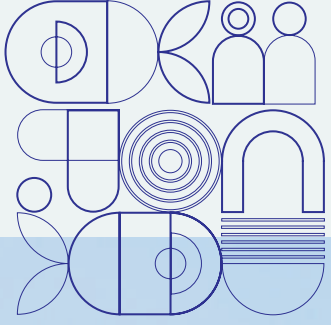
## ÇEVRE VE GÜRÜLTÜ KİRLİLİĞİ DENETİMLERİYLE SAĞLIKLI ÇEVRELER KURACAĞIZ



Sürdürülebilir ve sağlıklı bir çevre için, fiziki çevrenin yanı sıra gürültü kirliliğine yol açan durumlara ilişkin de denetim süreci yürüteceğiz. Planlı ve etkin bir hizmet anlayışı içinde, kent içinde kolaylıkla ulaşılabilen bir belediye hizmet ağı geliştireceğiz.

Atık Yönetim Sistemleri ile katı atık dönüşüm tesislerinin kurulması ve sayılarının artırılması için yerel ve merkezi kurumlarla koordineli çalışmalar yürüteceğiz. Çeşme'de inşaatlardan çıkan molozların toplanması, depolanması ve geri dönüşümü için tesis kuracağız.

Çeşme kent merkezinde çöp sorununu ortadan kaldıracak, daha temiz ve bakımlı çevre imkânları sunacak bir sistem oluşturacağız.



## KENT ORMANI KURACAĞIZ DOĞAN HER ÇOCUK İÇİN AĞAÇ DIKECEĞİZ

Gelecek nesillere daha yeşil bir çevre bırakma hedefiyle, Orman Genel Müdürlüğü tarafından tahsis edilen alanlara Çeşme'de doğan her çocuğumuz için ağaç dikeceğiz.





## SİVRİSİNEK PROBLEMİNE SON VERECEĞİZ

Çeşme'de özellikle yaz aylarında yaşanan sivrisinek problemine son vereceğiz. Bu kapsamda dere ıslahını ve temizliklerini yaparak, bataklık alanları kurutarak, çöp toplama ve depolama sistemini yeniden düzenleyeceğiz

# KENTSEL KENTSEL HİZMETLER



## BİLİM VE GENÇLİK MERKEZİ

Çocuklarımız ve gençlerimizin teknolojik ve bilimsel açıdan gelişmelerini sağlayacak, bilimsel konularda ilgi ve bilgilerini arttıracak, keşfederek ve eğlenerek öğrenmelerini sağlayacak Bilim ve Gençlik Merkezi binası inşa edeceğiz.

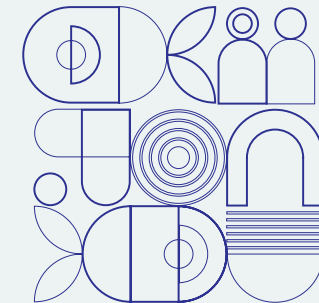
Merkezimizde;

- Bilim Merkezi,
- Gençlik Merkezi,
- Kütüphane,
- Etüt Merkezi,
- Atölyeler,
- Çalışma Alanları yer alacak.



## KÜTÜPHANE

Çeşme merkezinde, teknolojik yeniliklerle desteklenerek günceli yakalayan, '24 Saat Açık Kütüphane' prensibi ile çalışan, gençlerin daha konforlu ve kaliteli mekânlarda ders çalıştığı, güvenli internet kullandığı ve pek çok dijital olanaktan yararlandığı bir kütüphane inşa edeceğiz.

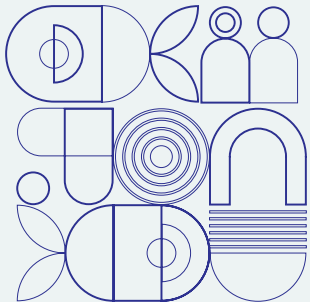




Çeşme’de çocuklarımızın eğitim öğretim hayatlarına destek verecek, boş vakitlerini daha verimli geçirmelerini sağlayacak Çocuk Akademisi ve Etüt Merkezi’ni hayata geçireceğiz. Çocuk Akademisi ve Etüt Merkezi’nde;

- Farklı yaş gruplarına eğitim desteği ve etüt imkânı sunan derslikler,
- Atölye alanları
- Oyun alanları yer alacak.

## ÇOCUK AKADEMİSİ VE ETÜT MERKEZİ





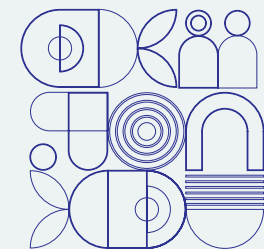
## **KAPALI ORGANİK PAZAR**

İlçemizde yerel üreticiyi destekleyen, tüketiciye kolay ulaşmasını ve kentin ticari hayatına daha güçlü katılmasını sağlayan, teknik altyapı olarak gerekli tüm standartlara sahip kapalı organik pazarlar kuracağız.

## AİLE SAĞLIĞI MERKEZLERİ



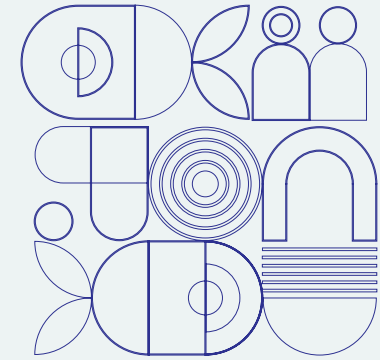
Hemşehrilerimiz sağlık hizmetlerine daha kolay ulaşacak. Yaz aylarında Sağlık Bakanlığı koordinasyonunda ek personel desteği sağlayacağız. Ovacık, Çiftlik, İldır ve Germiyan-Reisdere mahallelerinde Aile Sağlığı Merkezleri ve 112 Acil Servis istasyonları kurarak, Sağlık Bakanlığı'na devredeceğiz. Böylelikle bu alanların çevresine de eczane ve diğer sağlık birimlerinin açılmasını sağlayacağız.





## TAZİYE EVLERİ

Ovacık, Reisdere  
ve Germiyan  
mahallerinde taziye  
evleri kuracağız.  
Bu sayede  
hemşehrilerimiz  
cenaze günlerinde  
ziyaretçilerini rahatça  
ağırlayabilme  
imkânına kavuşacak.



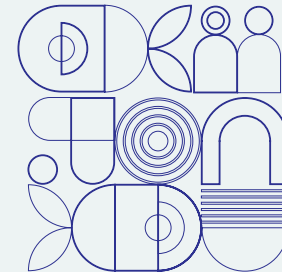
## DÜĞÜN VE NİKÂH SALONLARI

Evlenecek gençlerimiz için önem arz eden, nikâh, kutlama ve benzeri amaçlarla kullanılacak çok amaçlı salonu ilçe merkezimizde yapacağız. Reisdere, Dalyan ve Ilica mahallelerindeki mevcut tesislerin de fiziksel şartlarını iyileştireceğiz ve yenileyeceğiz.



## ADLIYE YANI AÇIK OTOPARK ALANINA KAPALI OTOPARK PROJESİ

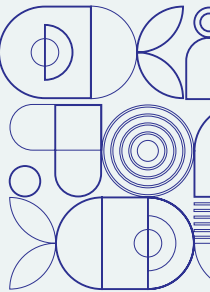
Çeşme merkezinde Adliye Binası yanında yer alan parselde otopark sorununun çözümüne yönelik Katlı Otopark inşa ederek, bölgedeki otopark problemine son vereceğiz.





## HUZUR EVİ PROJESİ

Yaş almış aile bireylerinin güvenle yaşayabileceği Huzur Evi projemizi hayata geçireceğiz. Büyüklerimizin bakımlarını sağlayarak fiziksel ihtiyaçlarını karşılayacağız ve aile şefkatinde ağırlayacağız.



## ENGELSİZ YAŞAM MERKEZİ



Engelsiz Yaşam Merkezi kurarak, özel gereksinimli vatandaşlarımızın vakit geçirebilecekleri, sosyal açıdan güçlenecekleri; çeşitli hobilerin yanı sıra meslek de edinebilecekleri bir yaşam alanı kuracağız.

Engelsiz Yaşam Merkezi'nde;

- Kütüphane,
- Hobi Odaları,
- Spor Odası,
- Mutfak Atölyesi,
- Meslek Edinme Odaları,
- Fizik Tedavi Birimleri,
- Engelsiz Kondisyon Alanı,
- Engelsiz Çocuk Oyun Alanı,
- Engelsiz Hobi Bahçesi'ne yer vereceğiz.

Ayasaranda'da 3000 m<sup>2</sup> alanda projelendireceğimiz Engelsiz Yaşam Merkezi'ni, Milli Eğitim Bakanlığı'nın iş birliğinde hayata geçireceğiz.





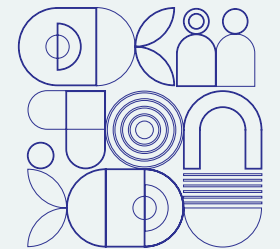
## MEVCUT OTOGARIN YENİLENMESİ

Fiziksel olarak eskimiş durumda olan otogarı yenileyerek veya yeni bir alana taşıyarak halkımızın hizmetine sunacağız. Otogar alanında yeraltı otoparkı düzenlemesi yaparak, hem özel araç ve otobüs trafiğini birbirinden ayıracağız hem de trafik ve otopark sorununun çözeceğiz.



## KONGRE MERKEZİ

Çeşme mevsim özellikleri, mutfak zenginliği, konumu ve tesis kapasitesi bakımından kongre turizmi açısından önemli avantajlara sahiptir. Kültür ve Turizm Bakanlığı iş birliğinde gerçekleştireceğimiz Kongre Merkezi projesi ile kongre turizminin önemli noktalarından biri olacağız.



## CAŇ DOSTLARIMIZ İÇİN DOĞAL YAŐAM PARKI



Tüm sokak hayvanlarımızın sağlıklı bir şekilde tedavilerinin yapılacağı, güvenli koşullarda kalabilecekleri, bakım ve sahiplendirme işlemlerinin yürütüleceđi bir Doğal Yaşam Parkı kuracağız. Fonksiyona uygun bir lokasyonda yapılacak tesiste, can dostlarımız için çağdaş standartlarda bir yaşam alanı oluşturulacağız.

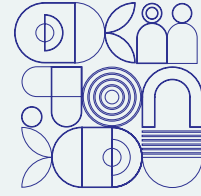
Doğal yaşam parkında;

- Hayvan Barınađı,
- Hayvan Hastanesi,
- Kısırlaştırma Merkezi,
- Köpek Oteli,
- Hayvan Mezarlıđı yer alacak.



# KÜLTÜR VE SOSYAL HİZMETLER





## KÜLTÜR VE SANAT MERKEZİ

Kültür ve sanat merkezi yatırımı yaparak Çeşme’de dört mevsim kültürel faaliyetlerin gerçekleşmesini sağlayacağız. Tiyatro, opera, bale, konser gibi kültürel faaliyetlerin gerçekleşeceği tam donanımlı bir salon, tiyatro salonu, sergi salonu, etkinlik alanı ve atölyeler ile Çeşme’nin kültür sanat yaşamına yeni bir soluk getireceğiz.

Kültür ve Sanat Merkezi’nde;

- Tiyatro Salonu
- Sergi Alanı
- Atölyeler
- Etkinlik Meydanı
- ve Kapalı Otopark yer alacak.



## ÇEŞME EVİ PROJESİ

Avrupa'nın önde gelen yedi şehrinde "Çeşme Evi" adıyla kuracağımız tanıtım ofisleriyle, ilçemizin dünya genelinde bilinirliğini artıracacağız. Ayrıca Sakız ve Midilli adalarında da tanıtım birimleri oluşturarak gerek turizm gerek kültür boyutunda ilçemizin değerlerini ve güzelliklerini paylaşacağız.





## GÜNDÜZ BAKİMEVİ VE KREŞ

Çeşme’de ihtiyaç olan mahallelerde, ailelerimizin ve çocuklarımızın yaşamını kolaylaştıracak gündüz bakımevleri ve kreşler açacağız; mevcut kreşleri etkin ve daha aktif hale getireceğiz. Aileler iç huzuruyla çocuklarını kreşlere teslim ederken, çocuklarımız güven içinde öğrenip eğlenecekler.



## OVACIK'A YENİ OKUL

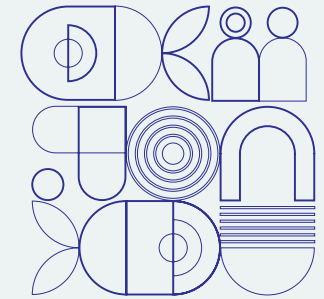
Ovacık bölgemizdeki okul kapasitesini artırma hedefiyle Milli Eğitim Bakanlığı'nın iş birliğinde yeni bir okul inşa edeceğiz.





## ANAOKUL VE İLKOKUL ÖĞRENCİLERİMİZE SERVİS VE YEMEK DESTEĞİ VERECEĞİZ

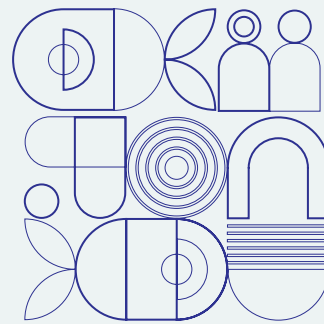
ÇEŞTUR vasıtasıyla, anaokulu ve ilkokul öğrencilerinin sağlıklı beslenme ihtiyaçlarını karşılamak amacıyla yemek desteği vereceğiz. Ayrıca okullarına güvenle ulaşmaları için ilgili servis hatlarını düzenleyip, iyileştireceğiz.





## ÇEŞME HALK EKMEK

İhtiyaç olan mahallelerde ilave Halk Ekmek büfeleri açarak, vatandaşlarımızın sağlıklı ve güvenli ekmeğe uygun fiyatlarla ulaşmasını sağlayacağız. Yaz aylarında, artan ihtiyaca yanıt verecek şekilde üretimi arttıracacağız.



## ÇEŞME KART'IN SUNDUĞU İMKÂN LARI GENİŞLETECEĞİZ

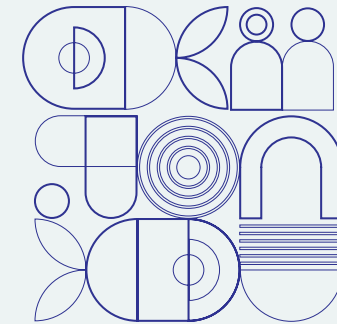


Halkımızın mevcutta kullanmakta olduğu Çeşme Kart'ın kapsamını ve imkânlarını genişleterek, dijital özellikleri güçlendirilmiş yeni bir kart programına dönüştüreceğiz. Kart uygulamalarını halkımız kadar yerel işletmelerimizin de yarar sağlayacağı iş birlikleriyle çeşitlendireceğiz. Başta ÇEŞTUR indirimleri olmak üzere çeşitli avantaj ve fırsatlarla, tüm Çeşmelilerin yararlanacağı özellikler ekleyeceğiz. Çeşme Kart'ta ayrıca kadınlar ve gençler için modüller geliştireceğiz.



## KARİYER MERKEZİ

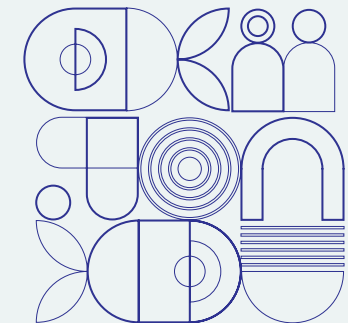
İş arayan hemşehrilerimiz ile işverenleri bir araya getirerek istihdama katkıda bulunacağız. Kurulacak Kariyer Merkezi'nde danışmanlarımız eşliğinde, bireylerin yetkinliklerine göre iş imkânlarına, işverenin de ihtiyaç duyduğu nitelikli işgücüne kavuşmasını sağlayacağız. Ayrıca çocuklarımıza anaokulundan üniversiteye tüm eğitim yaşamları boyunca maddi manevi destek sağlayacağız ve mezuniyetten sonra istihdama katılmalarında öncü olacağız.





## ÇEŞME VAKFI

Çeşmeli gençlerin nitelikli eğitim almasını sağlamak amacıyla Çeşme Vakfı'nın kurulmasına öncülük edeceğiz. İhtiyaç sahibi başarılı Çeşmeli gençlerimize, sporcularımıza ve sanatçılarımıza çeşitli destek projeleri ve burslarla katkı sunulmasını teşvik edeceğiz.



# KÜLTÜREL KÜLTÜREL MİRAS





## KÜLTÜREL MİRAS

İlçemizin barındırdığı arkeolojik değerleri ve tarihi dokuyu koruyacak, turizme katkı sunacak ve gelecek kuşaklara aktarılmasını sağlayacak projeler gerçekleştireceğiz. Bu kapsamda tescilli kültür varlıklarının restorasyonlarını yapacağız; Çeşme kentsel dokusunu oluşturan kentsel sit alanında cephe rehabilitasyonu, koruma ve yenileme projeleri hazırlayacağız.



## ERİTRE KAZILARININ DEVAMINA KATKI SUNACAĞIZ

İlk Tunç çağından bu yana yerleşimin olduğu Eritre Antik kentinde, Kültür ve Turizm Bakanlığı ile yapılacak ortak çalışma ile kazılara devam edilmesine ve amfi tiyatro restorasyonunun tamamlanmasına katkı sunacağız.





## ÇEŞMELERİMİZ YENİDEN SUyla BULUŞACAK

İlçemize adını veren ve kültürel mirasımızın en önemli unsurlarından biri olan tarihi çeşmelerimize yeniden hak ettikleri değeri kazandıracacağız. Çeşmelerimizin restorasyon ve bakım çalışmalarını yaparak halkımızın hizmetine sunacağız.



# Çeşme Dört Mevsim Çeşme

ÇEŞME  
HİZMETE  
TANIK  
OLACAK



esattanik  
esattanikcesme  
esattanik  
esattanik  
esattanik  
esattanik.com

Esat  
**TANIK**  
ÇEŞME BELEDİYE BAŞKAN ADAYI



**MHP CUMHUR İTTİFAKI**

